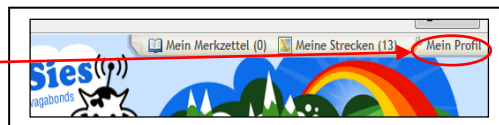


<b>Ziel</b>	Schüler lernen, die eigenen Strecken in <a href="http://www.gpsies.com">www.gpsies.com</a> anzuschauen und zu präsentieren
<b>Zeit</b>	1 Unterrichtsstunde (45 Minuten)
<b>Ort</b>	PC-Raum
<b>Material</b>	PC / Notebook, Beamer, Smartphone, Tablet & Co.
<b>Vorbereitung</b>	Aufnahme eines GPS-Tracks, der zum Üben genutzt wird

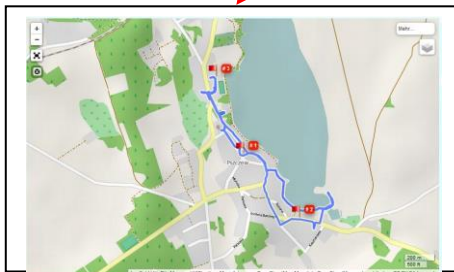
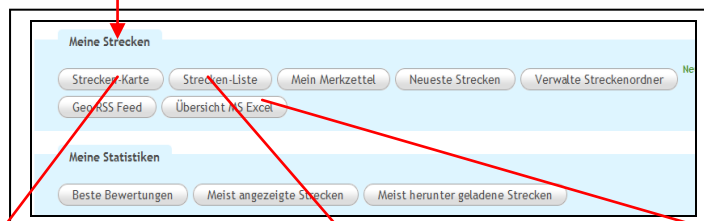
### 1. Anschauen eigener Strecken

- Einloggen in den eigenen Account

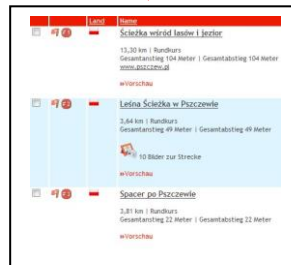
- „Mein Profil“ aufrufen



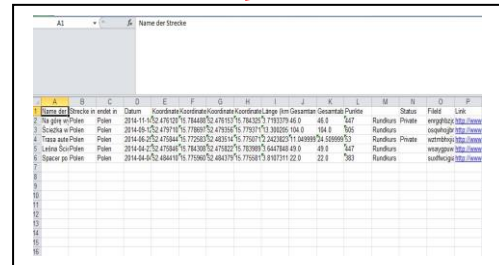
- „Meine Strecken“ auswählen



Streckenkarte

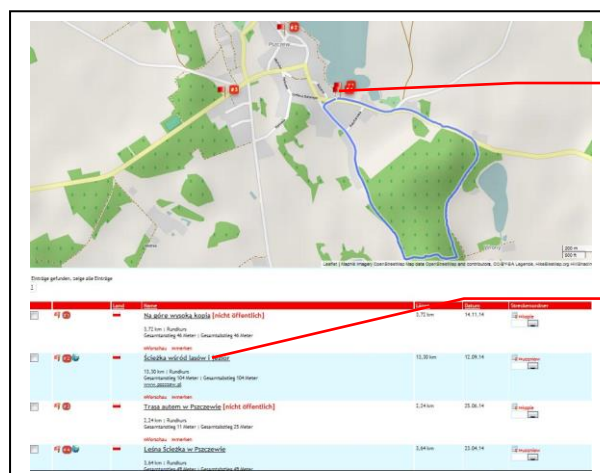


Streckenliste



Excel-Tabelle

- Eine Strecke ansehen



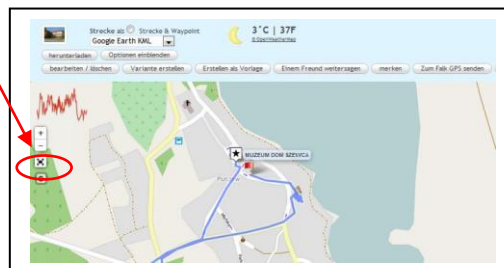
Symbol oder Nr. der Strecke in der Karte anklicken

oder

Namen der Strecke in der Tabelle anklicken

## 2. Präsentieren eigener Strecken

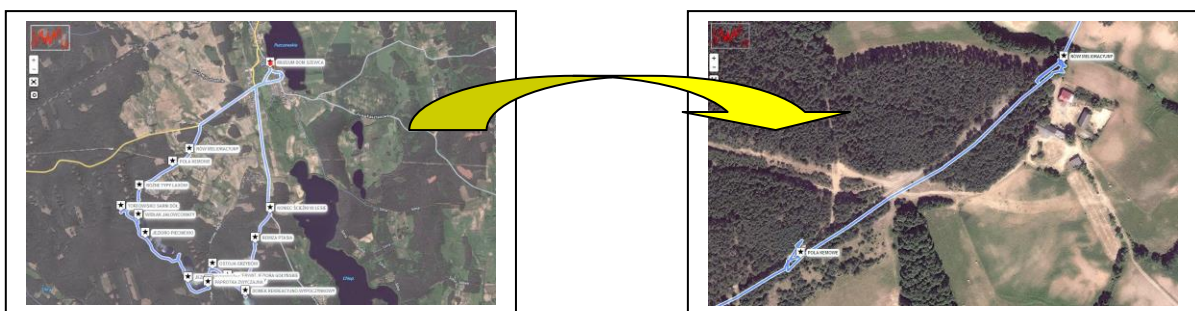
- Präsentieren kann mit Laptop und Beamer oder mit Smartphone, Tablet & Co. erfolgen
- Präsentation soll für die Zuschauer langsam und nachvollziehbar erfolgen, denn
  - für die Zuschauer sind [www.gpsies.com](http://www.gpsies.com), die Tour, die Topographie auf Karten unbekannt,
  - insbesondere ältere Zuschauer sind nicht an schnelles Klicken durch Software gewöhnt
- Möglichst Touren aus einer Region zeigen, welche der Zuschauer kennt
- Touren im Vollbildmodus zeigen



- Tour auf verschiedenen Karten sowie dem Satellitenbild zeigen



- Reinzoomen auf einzelne POIs sowie in Karten



### Notizen:
