

Ziel	Schüler lernen, einen Track in www.gpsies.com zu bearbeiten
Zeit	1 Unterrichtsstunde (45 Minuten)
Ort	PC-Raum
Material	PC / Notebook, Beamer, Internet, GPS-Gerät mit USB-Kabel
Vorbereitung	Aufnahme eines GPS-Tracks, der zum Üben genutzt wird

1. Voraussetzungen

Um einen Track bearbeiten zu können, muss man sich in einen Account einloggen.

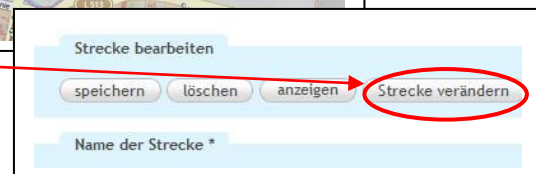
Anschließend muss der zu bearbeitende Track angeklickt bzw. aktiviert werden. Er erscheint nun im Kartenfenster und kann bearbeitet werden.

2. Bearbeiten eines Tracks / einer Strecke und eines POIs

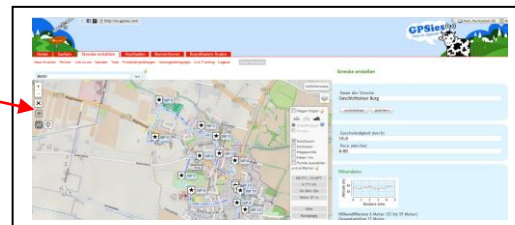
- „bearbeiten / löschen“ anklicken



- „Strecke verändern“ anklicken

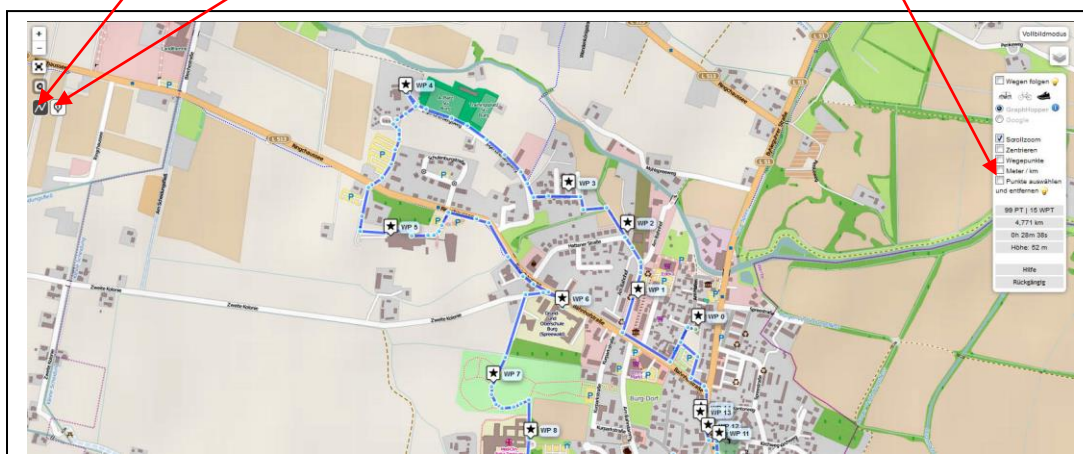


- Vollbildmodus durch anklicken öffnen



Markieren, ob Strecke oder einzelne POIs bearbeitet werden sollen

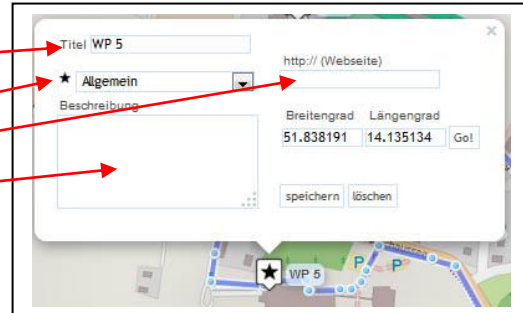
Anklicken, wenn Punkte und damit eine Strecke gelöscht werden sollen



Bearbeitung POI

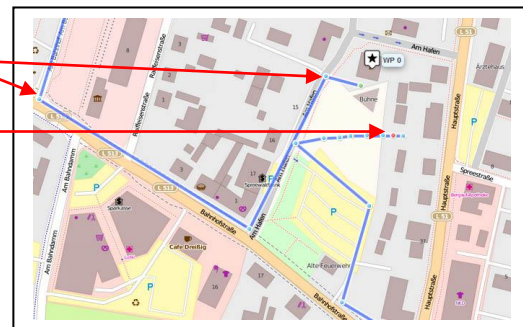
- Beim Anklicken eines POIs öffnet sich das Dialogfeld zum Einfügen von:

- Titel
- Symbol
- Link
- Text



Bearbeitung einer Strecke

- Die Strecke kann durch das Verschieben einzelner Punkte verändert werden.
- Die Strecke kann durch Klick auf den letzten Punkt gekürzt, durch Klick neben den letzten Punkt verlängert werden.
- Eine Verlängerung der Strecke ist am Anfang / dem ersten Punkt nicht möglich (oder man „kehrt die Strecke um“).



Löschen einer Teilstrecke

- Anklicken des Feldes „Punkte auswählen“.



- Fenster um die zu löschenden Punkte ziehen und mit „OK“ löschen.



Änderungen speichern oder zurücksetzen

- „Speichern“ oder „Zurücksetzen“ der vorgenommenen Änderungen durch Anklicken der entsprechenden Dialogfelder.

